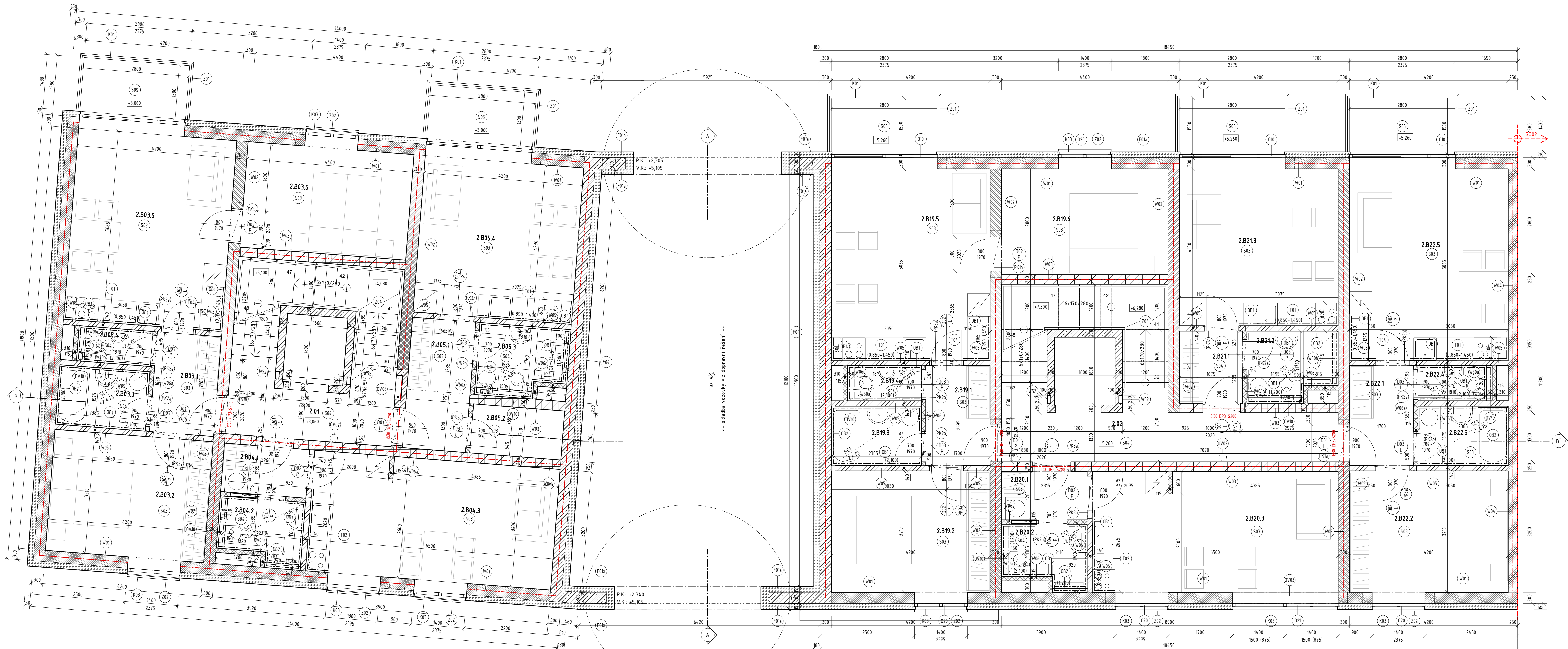


LEGENDA MATERIÁLŮ

- ŽELEZOBETON C25/30
STĚNY A STŘEŠNÍ KXE KXE ŽÁRADOVÉ KXE KXE
VENKOVNÍ KXE X3
- BETON PROSTÝ C16/20
- BETON LEHĚNÝ
- ZDIVO KERAMICKÉ BROUŠENÉ TL. 300 mm, P15, NA MALTU PRO TENKÉ SPÁRY
- ZDIVO KERAMICKÉ AKUSTICKÉ TL. 300 mm, P15, NA ZDICI MALTU P10
- ZDIVO KERAMICKÉ BROUŠENÉ TL. 250 mm, P15, NA MALTU PRO TENKÉ SPÁRY
- ZDIVO KERAMICKÉ BROUŠENÉ TL. 200 mm, P10, NA MALTU PRO TENKÉ SPÁRY
- ZDIVO KERAMICKÉ BROUŠENÉ TL. 140 mm, NA MALTU PRO TENKÉ SPÁRY
- ZDIVO KERAMICKÉ BROUŠENÉ TL. 115 mm, NA MALTU PRO TENKÉ SPÁRY NEBO LEPIDLO
- ZDIVO KERAMICKÉ AKUSTICKÉ S MALTOVOU KAPSOU TL. 250 mm, P15, ZDĚNÉ NA MALTU M10
- PŘEDSTĚNA Z SDK DESEK TYPU H2, DVOJITĚ OPLÁSTĚNÍ
- TEPELNÁ IZOLACE Z HYDROFIZIKOVANÉ ČEDIČOVÉ MINERÁLNÍ VLNÝ
- TEPELNÁ IZOLACE EPS S UZ. POVRCHOVOU STRUKTUROU, PEVNOST V TLAKU MIN. 150 kPa
- TEPELNÁ IZOLACE XPS, PEVNOST V TLAKU 200 kPa
- HYDROIZOLACE Z SBS MODIFIKOVANÉHO ASF. PÁSU
POKUD V TABULCE SKLADBY NEJENI UVEDENO INAK
- KAČÍREK FR. 16/32 mm
- PO MAX. 200 mm VRSTVŠKUTNĚNÝ NÁSPY
- ZHUTNĚNÝ ROSTLÝ TERÉN
- HRANICE POŽÁRNÍCH ÚSEKŮ

LEGENDA ZNAČENÍ

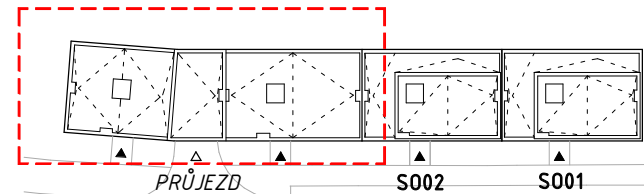
- D. P/L DVĚŘE A JEJICH OTEVÍRAVOST
- O. OKNA A OKENNÍ DESTAVY
- PS. PROSKLENÉ STĚNY
- PK. PŘEKLADY
- W. STĚNY
- OB. OBKLADY A JINÉ POVRCHOVÉ ÚPRAVY
- F. FAŠÁDY
- S. PODLAHY
- SC. PODHLÉDY
- R. STŘECHY
- K. KLEMPÍŘSKÉ VÝROBKY
- Z. ZÁMEČNICKÉ VÝROBKY
- T. TRuhlářské výroby
- OV. OSTATNÍ VÝROBKY



TABULKA MÍSTNOSTÍ 2NP - SEVERNÍ VCHOD					
ČÍSLO	NÁZEV	PLOCHA	POVRCHOVÁ ÚPRAVA PODLAHY	POVRCHOVÁ ÚPRAVA STŘEŠNÍ	POVRCHOVÁ ÚPRAVA STĚNY
2.02	Chodba se schodištěm	22,13 m²	keramická dlažba	vápenosádr. om. malba	vápenosádr. om. malba, sokl z keram. dlažby v. 50mm
2.B19.1	Předsíň	4,50 m²	vinyl	vápenosádr. om. malba	vápenosádr. om. malba, PVC sokl. lišty
2.B19.2	Ložnice	13,48 m²	vinyl	vápenosádr. om. malba	vápenosádr. om. malba, PVC sokl. lišty
2.B19.3	Koupelna	3,76 m²	keramická dlažba	SDK podhled, malba	vápenosádr. om. malba, keram. obklad v. 2100mm
2.B19.4	WC	1,68 m²	keramická dlažba	SDK podhled, malba	vápenosádr. om. malba, keram. obklad v. 2100mm
2.B19.5	Obývací pokoj + kk	21,27 m²	vinyl	vápenosádr. om. malba	vápenosádr. om. malba, keram. obklad v. 600mm, PVC sokl. lišty
2.B19.6	Ložnice	12,32 m²	vinyl	vápenosádr. om. malba	vápenosádr. om. malba, PVC sokl. lišty
2.B20.1	Předsíň	2,90 m²	vinyl	vápenosádr. om. malba	vápenosádr. om. malba, PVC sokl. lišty
2.B20.2	Koupelna s WC	3,21 m²	keramická dlažba	SDK podhled, malba	vápenosádr. om. malba, keram. obklad v. 2100mm
2.B20.3	Obývací pokoj + kk	20,73 m²	vinyl	vápenosádr. om. malba	vápenosádr. om. malba, keram. obklad v. 600mm, PVC sokl. lišty
2.B21.1	Předsíň	3,20 m²	vinyl	vápenosádr. om. malba	vápenosádr. om. malba, PVC sokl. lišty
2.B21.2	Koupelna s WC	3,81 m²	keramická dlažba	SDK podhled, malba	vápenosádr. om. malba, keram. obklad v. 2100mm
2.B21.3	Obývací pokoj + kk	17,43 m²	vinyl	vápenosádr. om. malba	vápenosádr. om. malba, keram. obklad v. 600mm, PVC sokl. lišty
2.B22.1	Předsíň	4,50 m²	vinyl	vápenosádr. om. malba	vápenosádr. om. malba, PVC sokl. lišty
2.B22.2	Ložnice	13,48 m²	vinyl	vápenosádr. om. malba	vápenosádr. om. malba, PVC sokl. lišty
2.B22.3	Koupelna	3,76 m²	keramická dlažba	SDK podhled, malba	vápenosádr. om. malba, keram. obklad v. 2100mm
2.B22.4	WC	1,68 m²	keramická dlažba	SDK podhled, malba	vápenosádr. om. malba, keram. obklad v. 2100mm
2.B22.5	Obývací pokoj + kk	21,27 m²	vinyl	vápenosádr. om. malba	vápenosádr. om. malba, keram. obklad v. 600mm, PVC sokl. lišty
Celkový součet:		175,12 m²			

TABULKA MÍSTNOSTÍ 2NP - JIŽNÍ VCHOD					
ČÍSLO	NÁZEV	PLOCHA	POVRCHOVÁ ÚPRAVA PODLAHY	POVRCHOVÁ ÚPRAVA STŘEŠNÍ	POVRCHOVÁ ÚPRAVA STĚNY
2.01	Chodba se schodištěm	16,28 m²	keramická dlažba	vápenosádr. om. malba	vápenosádr. om. malba, sokl z keram. dlažby v. 50mm
2.B03.1	Předsíň	4,50 m²	vinyl	vápenosádr. om. malba	vápenosádr. om. malba, PVC sokl. lišty
2.B03.2	Ložnice	13,48 m²	vinyl	vápenosádr. om. malba	vápenosádr. om. malba, PVC sokl. lišty
2.B03.3	Koupelna	3,76 m²	keramická dlažba	SDK podhled, malba	vápenosádr. om. malba, keram. obklad v. 2100mm
2.B03.4	WC	1,68 m²	keramická dlažba	SDK podhled, malba	vápenosádr. om. malba, keram. obklad v. 2100mm
2.B03.5	Obývací pokoj + kk	21,27 m²	vinyl	vápenosádr. om. malba	vápenosádr. om. malba, keram. obklad v. 600mm, PVC sokl. lišty
2.B04.1	Předsíň	2,90 m²	vinyl	vápenosádr. om. malba	vápenosádr. om. malba, PVC sokl. lišty
2.B04.2	Koupelna s WC	3,22 m²	keramická dlažba	SDK podhled, malba	vápenosádr. om. malba, keram. obklad v. 2100mm
2.B04.3	Obývací pokoj + kk	20,73 m²	vinyl	vápenosádr. om. malba	vápenosádr. om. malba, keram. obklad v. 600mm, PVC sokl. lišty
2.B05.1	Předsíň	5,79 m²	vinyl	vápenosádr. om. malba	vápenosádr. om. malba, PVC sokl. lišty
2.B05.2	Komora	3,13 m²	vinyl	vápenosádr. om. malba	vápenosádr. om. malba, PVC sokl. lišty
2.B05.3	Koupelna s WC	3,82 m²	keramická dlažba	SDK podhled, malba	vápenosádr. om. malba, keram. obklad v. 2100mm
2.B05.4	Obývací pokoj + kk	17,43 m²	vinyl	vápenosádr. om. malba	vápenosádr. om. malba, keram. obklad v. 600mm, PVC sokl. lišty
Celkový součet:		130,33 m²			

ORIENTAČNÍ SCHÉMA:



POZNÁMKY:

- ROZMĚRY KONSTRUKCÍ JSOU ZAKRESLOVÁNY BEZ FINÁLNÍCH POVRCHOVÝCH ÚPRAV
- BARVY A POVRCHOVÉ ÚPRAVY BUDOU VÝZKOKOVÁNY A PŘEDLOŽENY K ODSOUHLASENÍ
- VŠECHNO ROZMĚRY BUDOU OVĚŘENY NA STAVBĚ
- PROSTUPY KONSTRUKCEM MUSÍ BÝT PROVEDENY JAKO VZDUCHOTĚSNÉ
- VŠECHNY NESROVNALOSTI KONZULTUJTE S PROJEKTEM
- TATO DOKUMENTACE NENAHRAŽUJE DODAVATELSKOU A DÍLENSKOU DOKUMENTACI
- ROZDĚLOVAČ/SBĚRAČ A VNITŘNÍ HYDRANTY BUDOU OSAZENY DO ŽB KONSTRUKCE VIZ VÝKRESY TVARŮ

OSN.	POPIS REVIZIE	AUTOR	DATUM

NAZEV AKCE Sociální bydlení města Liberce Na Žižkově Projektová dokumentace		ADRESA STAVBY: Na Žižkově, 460 06 Liberec VI - Rochlice SO: SO 03 - Novostavba bytového dvojdomu - jižní vstupy	
INVESTOR Liberec	STATUTÁRNÍ MĚSTO LIBEREC nám. Dr. E. Beneše 1, 460 59 Liberec 1 IČ: 00262978 DIČ: CZ00262978	Č. ZAKÁZKY: 2020-008	PARÉ:
GENERÁLNÍ PROJEKTANT TAT	DigiTry Art Technologies s.r.o. Davidkova 675/76, 182 00 Praha 8 - Libeň IČ: 01930249 DIČ: CZ01930249	DATUM: 06/2021	HP:
PROJEKTANT ČÁSTI TAT	DigiTry Art Technologies s.r.o. Davidkova 675/76, 182 00 Praha 8 - Libeň IČ: 01930249 DIČ: CZ01930249	ZODPOVĚDNÝ PROJEKTANT: Ing. arch. Marcela Belov Váchová	VYPRACOVÁVAL: Ing. arch. Marcela Belov Váchová
STUPĚŇ DOKUMENTACE PRO PROVÁDĚNÍ STAVBY	DPS	ČÁST: A00 - ARCHITEKT. STAVEBNÍ ŘEŠENÍ	
NAZEV PŘÍLOHY: PŮDORYS 2.NP	INDEX ČÁSTI: D	REVIZE: MĚŘÍTKO: 1:50	Č. PŘÍLOHY: 204